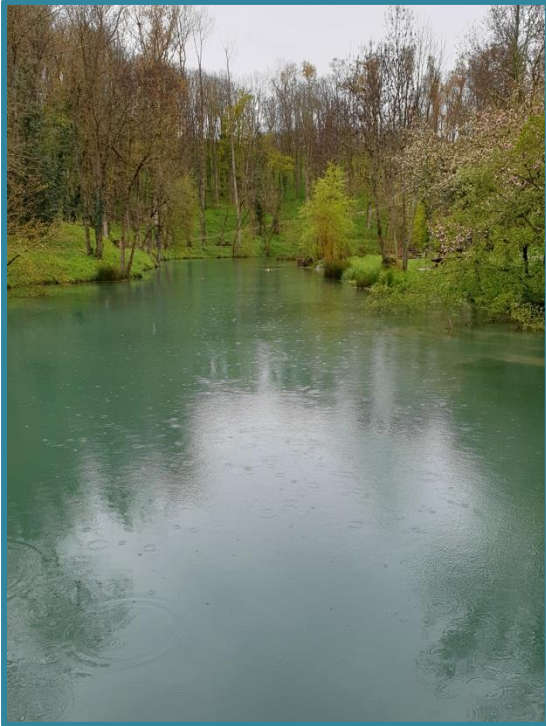


DOTZENA JORNADA

MEDI AMBIENT I SOCIETAT: PAUTES PER A LA GESTIÓ AMBIENTAL



DIMECRES 5 DE JUNY DE 2024

**Sala Prat de la Riba
Institut d'Estudis Catalans
C. del Carme, 47, 08001 Barcelona**

PRESENTACIÓ

El 5 de juny celebrem la dotzena edició de la jornada *Medi ambient i societat: pautes per a la gestió ambiental* i commemorarem el Dia Mundial del Medi Ambient. Un dels objectius d'aquestes jornades és fomentar el rol de les dones en l'àmbit laboral i, concretament, en la recerca científica i, per tant, totes les presentacions seran a càrrec d'investigadores. En una societat que encara no és prou igualitària, és necessari impulsar l'educació i la recerca en un entorn inclusiu i que les dones puguin dur a terme la seva tasca sense discriminacions ni prejudicis.

Enguany les jornades tracten d'un tema que afecta especialment Catalunya, l'emergència per sequera. Hem convidat investigadores de prestigi de diferents universitats, centres de recerca i empreses perquè ens parlin de la contribució del canvi climàtic en la sequera, de la importància dels efectes que comporta i de propostes d'actuació que poden permetre mitigar-ne l'impacte i combatre la manca de disponibilitat i de qualitat de l'aigua.

La fotografia d'aquest tríptic és el naixement de l'Ebre a Fontibre (Cantàbria), feta el passat mes d'abril, en un dia plujós. Mostra un brollador immens d'aigua neta, translúcida, enmig d'una zona frondosa i aparentment impol·luta. Però ja s'evidencia la primera petjada humana deguda als milers de visitants de la zona. A mesura que el riu fa camí, hi trobem plantes hidroelèctriques, canalitzacions per al regadiu, captacions per a l'abastiment, extracció per a l'ús industrial, embassaments, transvasaments, etc., que fan que cada cop tingui menys cabal i que les aigües estiguin més contaminades. Això produeix un impacte en la salut dels boscos, en l'agricultura, en les reserves d'aigua subterrània, en la biodiversitat i el clima, i té implicacions socioeconòmiques.

Des del 2010, les jornades *Medi ambient i societat* han estat impulsades per Dones d'Avui.cat. La presidenta de l'associació ens descriu la sequera amb un bell poema.

Com una gran anaconda
l'aigua avança en grans zig-zags
per llocs solejats o en l'ombra
i sempre, sempre va endavant.

Deixa verdor allà on passa
i camps d'or ben treballats
i llacs amb aigües tranquil·les
i arbres ben afruitats.

A voltes amb violència
i amb ràtzies inesperades
ensorra tot el que ha fet
amb anys, treball i suades.

I quan la sequera atrapa
quan el cel està ben tapat
i els núvols no porten pluja
o bé estan només de pas

i cauen les fulles i l'escorça cau
el paisatge d'ara ja no és com abans
arbres com fantasmes que s'han despullat
i han perdut la màgia dels boscos aimats.

Necessitem la pluja i també la neu
que l'oratge ens porti de nou aquest bé
i tornem a veure els arbres ben verds
els camps i les vinyes i l'aigua corrent.

Desperta natura, que tots t'enyorem!

Rosa Bruguera

PROGRAMA

8.45-9.00 h Presentació i benvinguda

ROSA M. MARCÉ, vicepresidenta de la Societat Catalana de Química de l'Institut d'Estudis Catalans

Sessió 1

9.00-9.30 h

Basses temporànies mediterrànies, refugis de biodiversitat a conservar

MIREIA BARTRONS, Departament de Biociències Grup Ecologia Aquàtica, Universitat de Vic

9.30-10.00 h

Canvi climàtic i sequera

MARÍA DEL CARMEN LLASAT, Departament de Física Aplicada, Universitat de Barcelona

10.00-10.30 h

Sequera climàtica, sequera hidrològica. El paper del bosc

PILAR LLORENS, Departament de Geociències, IDAEA-CSIC

10.30-11.15 h Pausa i cafè

Sessió 2

11.15-11.45 h

Mitigació i adaptació a la sequera: pràctiques a les vinyes de Família Torres

MONTSE CATASÚS, Família Torres

11.45-12.15 h

Synterra: enginyeria de l'ecologia dels microecosistemes de sòls àrids

NURIA CONDE, Laboratori de Sistemes Complexos de l'Institut de Biologia Evolutiva, EMBL

12.15-12.45 h

Recàrrega d'aqüífers amb recursos no convencionals: eines clau d'adaptació als impactes del canvi climàtic

BEATRIZ DE LA LOMA, Cetaqua

12.45-13.00 h Cloenda

COMITÈ ORGANITZADOR

Departament de Química Ambiental de l'IDAEA-CSIC. C/ de Jordi Girona, 18, 08034 Barcelona

M. Rosa Boleda, mboledav@aiguesdebarcelona.cat

M. Teresa Galceran, mtgalceran@ub.edu

Pilar Fernández, pfrqam@cid.csic.es

Sílvia Lacorte, slbqam@cid.csic.es

Rosa M. Marcé, rosamaria.marce@urv.cat

Cinta Porte, cpvqam@cid.csic.es

SOL·LICITUD D'INSCRIPCIÓ

L'assistència a la jornada és gratuïta. Per raons organitzatives, cal que les persones interessades formalitzin la inscripció abans del 4 de juny emplenant aquest formulari en línia:

<https://forms.gle/pori3CBMVsEzhKq7>

SECRETARIA

Sílvia Lacorte, Departament de Química Ambiental de l'IDAEA-CSIC

Tel.: 635 688 330

A/e: slbqam@cid.csic.es

ACTE ORGANITZAT CONJUNTAMENT PER

